

Jak se změnila ambulantní psychiatrie v ČR v 21. století

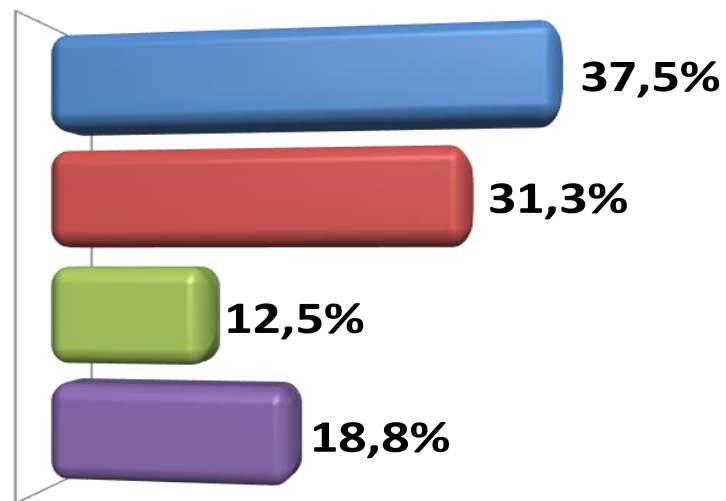
Psychiatrie pro praxi Olomouc

25/11/2022

MUDr. Zdeněk Šolle

V psychiatrické ambulanci působím

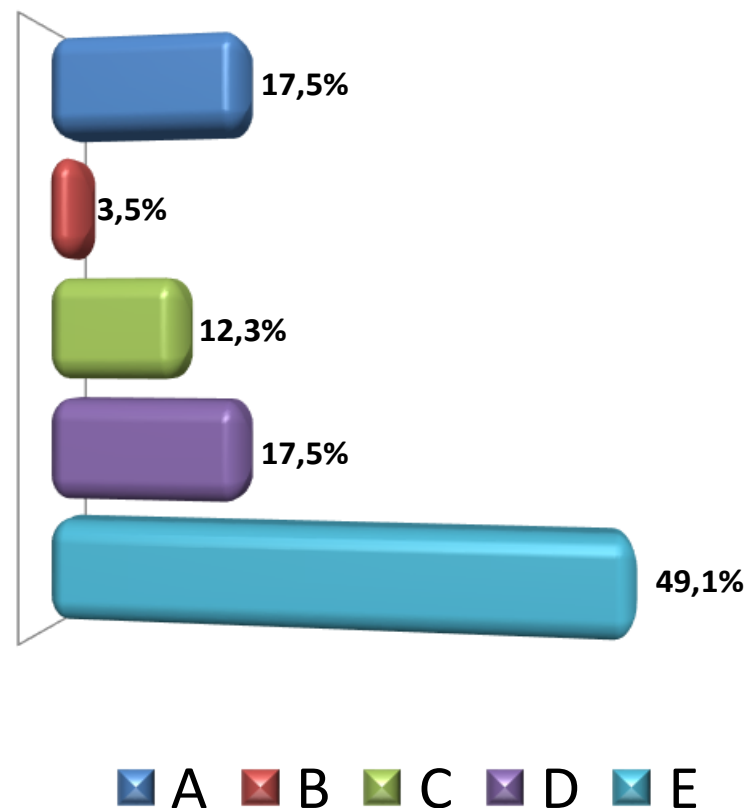
- A) 20 let a déle
- B) 10-20 let
- C) 5-10 let
- D) Méně než 5 let



■ A ■ B ■ C ■ D

V psychiatrické ambulanci

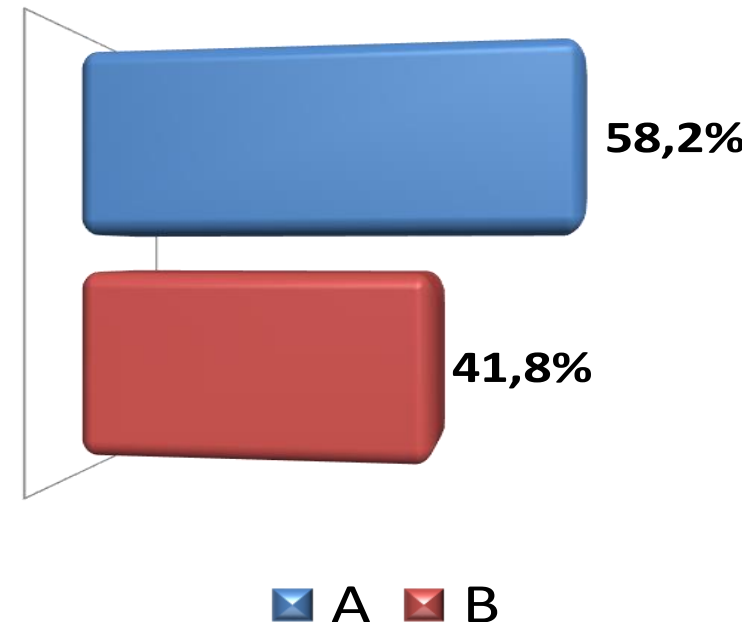
- A) nepracuji
- B) Pracuji méně než 1 den v týdnu
- C) Pracuji 1-2 dny v týdnu
- D) Pracuji 3-4 dny v týdnu
- E) Pracuji 5 dnů v týdnu



Působím v Psychiatrické ambulanci

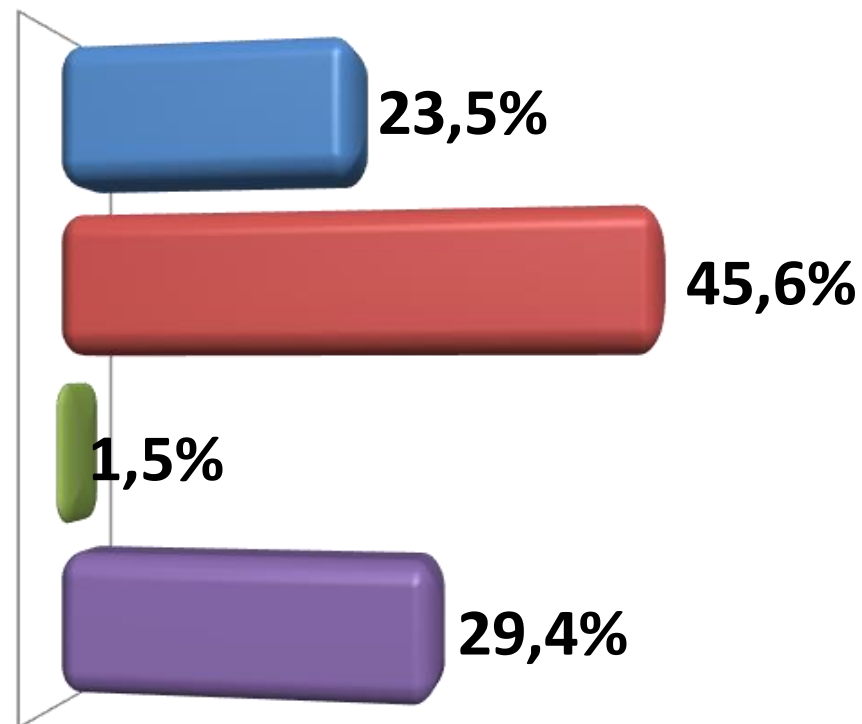
A) Jako jediný lékař psychiatr

B) Sdílím ambulanci s dalšími lékaři psychiatry



V ambulanci, kde působím

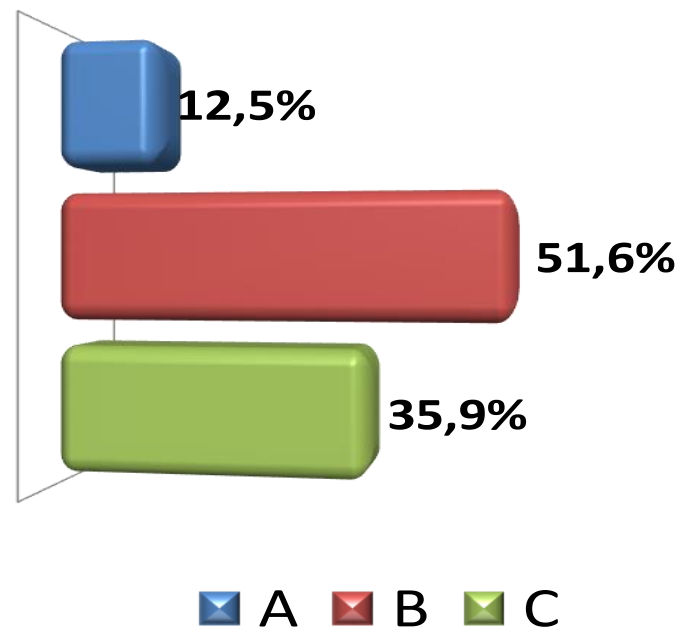
- A) Nepůsobí ani psycholog ani sestra
- B) Působí sestra a nepůsobí psycholog
- C) Působí psycholog a nepůsobí sestra
- D) Působí sestra i psycholog



■ A ■ B ■ C ■ D

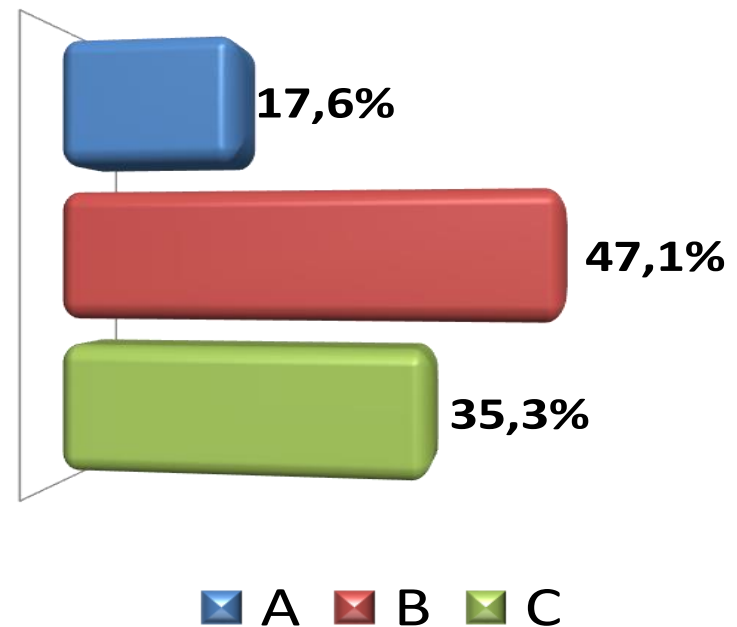
Za dobu, co v ambulanci působím se léčebné metody a postupy

- A) Výrazně změnily
- B) Trochu změnily
- C) Nezměnily



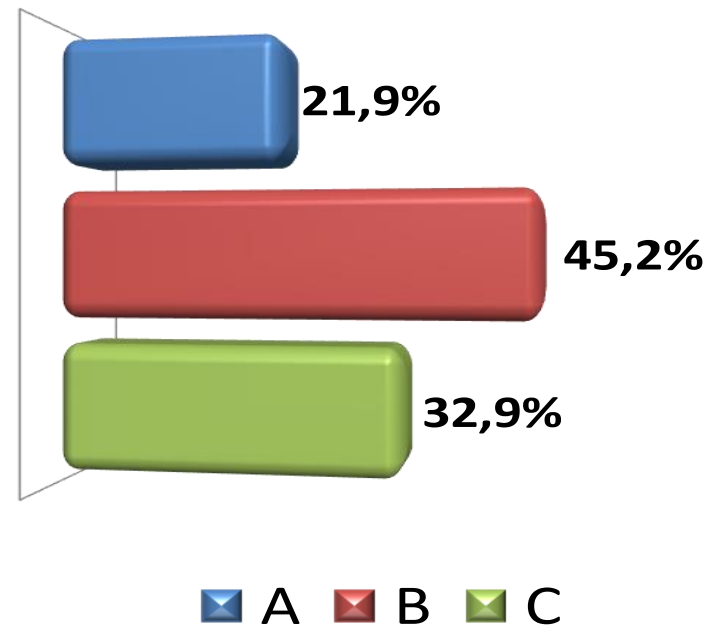
Diagnostické spektrum pacientů v psychiatrické ambulanci se

- A) Výrazně změnilo
- B) Trochu změnilo
- C) Nezměnilo



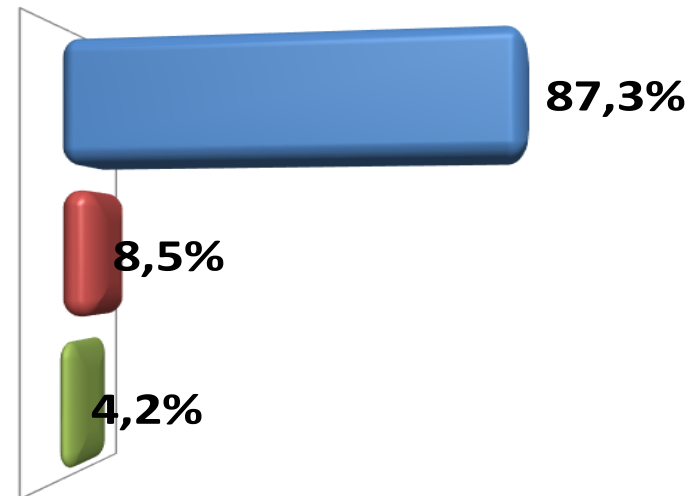
Podle vaší osobní zkušenosti s ambulancemi ve vašem okolí je síť psychiatrických ambulancí

- A) Hustší
- B) Stejná
- C) Prořídla



Počet pacientů, kteří se ke mně hlásí

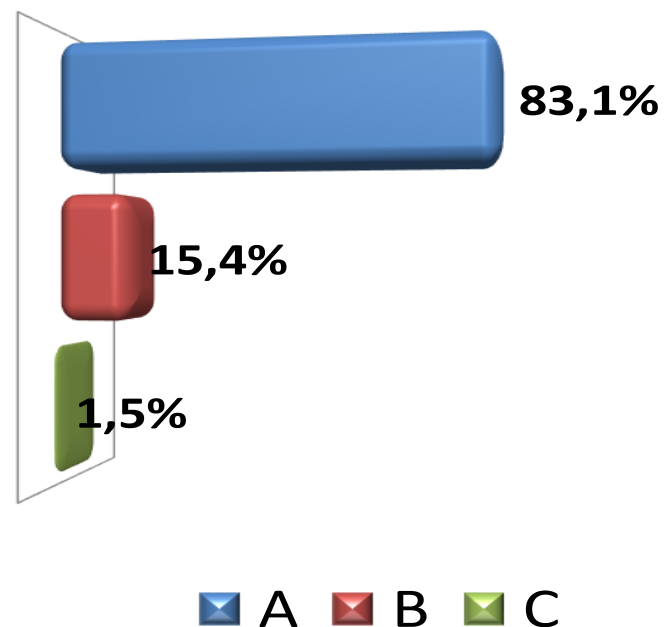
- A) Je větší
- B) Je stejný
- C) Je menší



■ A ■ B ■ C

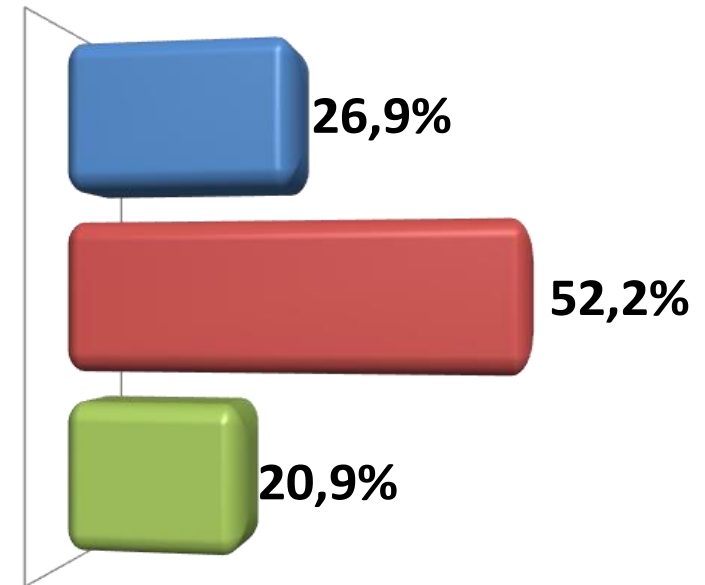
Počet pacientů, které ošetřuji

- A) Je větší
- B) Je stejný
- C) Je menší



Moje zkušenost s nově vzniklými zařízeními (např. CDZ) v rámci reformy psychiatrie

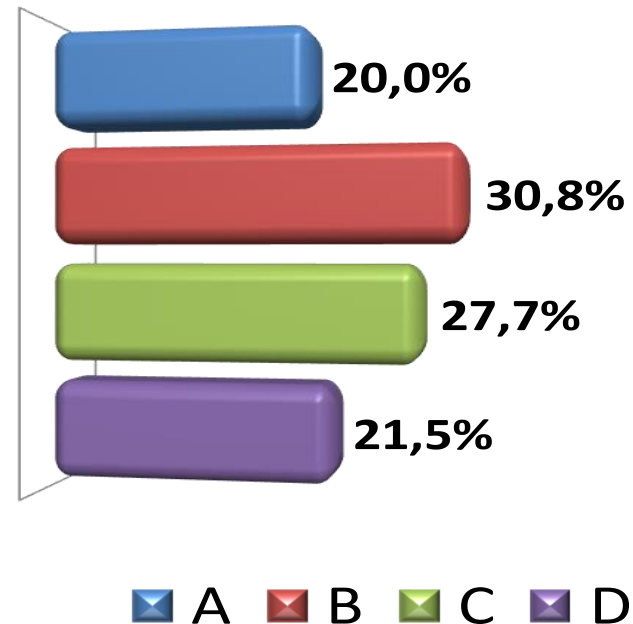
- A) Je pozitivní – pomáhají mi
- B) Není žádná – na moji práci nemají vliv
- C) Je negativní – spolupráce v péči o konkrétní pacienty nedopadla dobře



■ A ■ B ■ C

Postavení PA v rámci systému péče o psychické zdraví

- A) Se zlepšilo
- B) Zůstalo dobré
- C) Zůstalo špatné
- D) Zhoršilo se

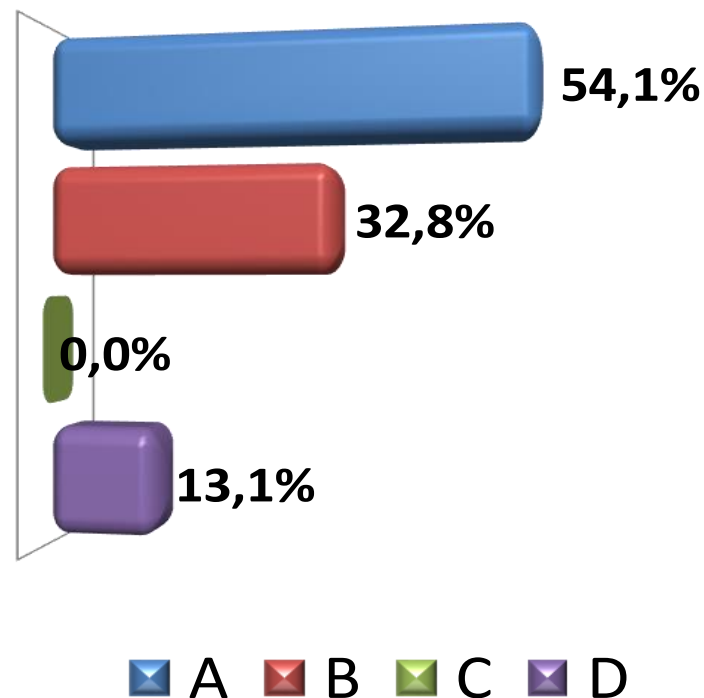


Zásahy z vnějšku

- Válka na Ukrajině
- Pandemie Covid 19
- Psychiatrická reforma

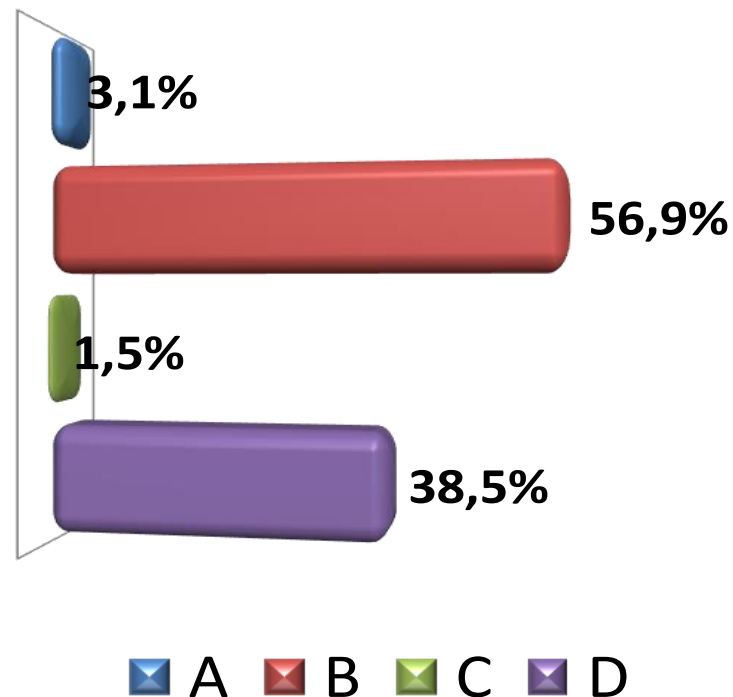
Válka na Ukrajině

- A) Situaci PA v ČR nepostihla
- B) Situaci PA v ČR zhoršila
- C) Situaci PA v ČR zlepšila
- D) I když znamenala pro PA zátěž, může namenat zlepšení (např. získané zkušenosti z cizojazyčnými pacienty)



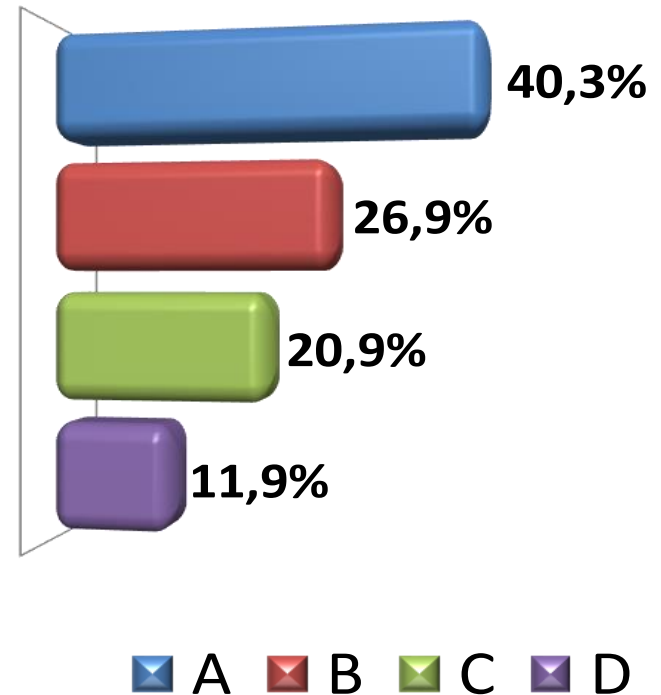
Pandémie C-19

- A) Situaci PA v ČR nepostihla
- B) Situaci PA v ČR zhoršila
- C) Situaci PA v ČR zlepšila
- D) I když znamenala pro PA zátěž, může znamenat zlepšení (např. získané zkušenosti z distanční formou péče)



Reforma psychiatrie

- A) Situaci PA v ČR nepostihla
- B) Situaci PA v ČR zhoršila
- C) Situaci PA v ČR zlepšila
- D) I když znamenala pro PA zátěž, může znamenat zlepšení (např. tím, že se ambulantní psychiatři začnou více zajímat o své záležitosti v rámci systému péče)



Počet pacientů ošetřených v psychiatrických ambulancích nárůst 28%

Rok	F5	F60- F61	F62- F69	F7	F8-F9	Ostatní	Celkem
2010	16 448	15 105	4 171	19 387	25 211	14 184	509 954
2011	16 898	15 568	4 210	19 719	27 469	14 240	531 184
2012	16 959	15 810	4 209	20 130	28 761	14 465	542 475
2013	16 989	16 009	4 275	20 191	30 811	14 728	558 370
2014	17 130	15 994	4 256	20 617	32 280	15 494	572 785
2015	17 545	15 970	4 298	20 753	34 268	15 081	586 004
2016	18 298	16 221	4 415	21 135	37 540	14 787	601 189
2017	18 921	16 171	4 365	21 280	39 208	15 549	613 201
2018	19 450	16 504	4 399	22 063	40 138	16 075	624 117
2019	20 191	17 649	4 523	22 498	40 592	15 441	638 326
2020	19 726	17 205	4 567	21 970	38 054	12 873	628 347
2021	21 771	17 825	5 105	22 124	38 021	23 543	652 277
% celkem	3.3%	2.7%	0.8%	3.4%	5.8%	3.6%	100.0%

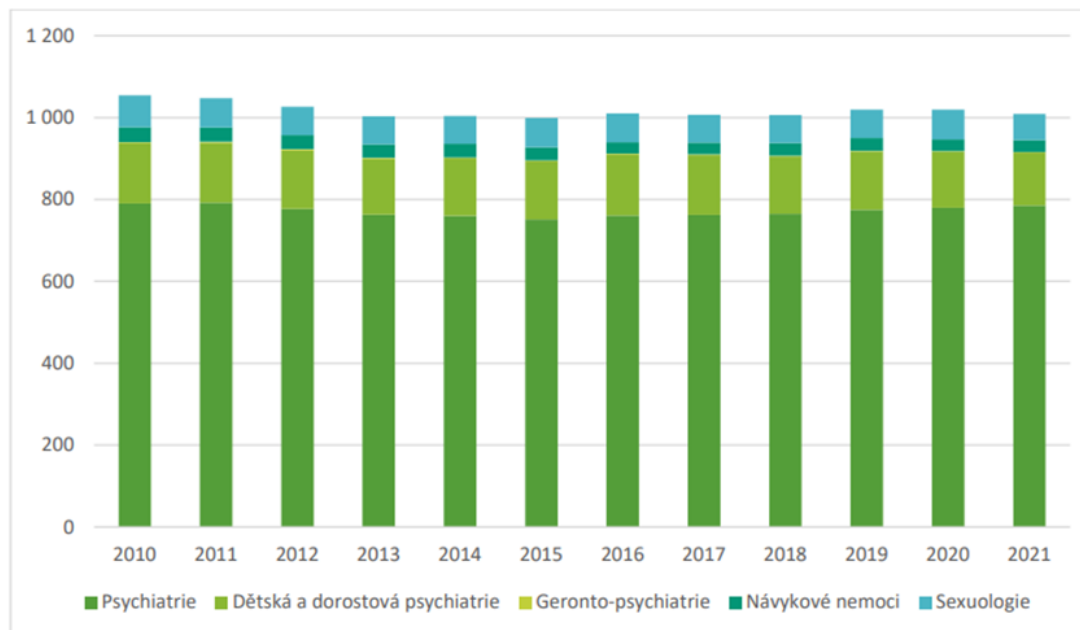
Zdroj: ÚZIS

Počet psychiatrických ambulancí 99%

Tabulka 1.1: Počty evidovaných poskytovatelů ambulantních psychiatrických zdravotních služeb

Rok	Psychiatrie	Dětská a dorostová ps.	Geronto-psychiatrie	Návykové nemoci	Sexuologie	Celkem
2010	790	147	3	37	77	1 054
2011	792	146	3	35	71	1 047
2012	777	143	3	34	69	1 026
2013	763	137	2	33	68	1 003
2014	760	141	2	33	68	1 004
2015	751	143	2	32	71	999
2016	761	148	3	28	70	1 010
2017	762	146	2	29	68	1 007
2018	765	140	2	31	68	1 006
2019	775	142	2	31	69	1 019
2020	780	136	2	29	72	1 019
2021	785	130	1	29	64	1 009

Graf 1.1 Vývoj sítě poskytovatelů psychiatrických ambulantních zdravotních služeb dle odbornosti



Vývoj počtu pracovníků

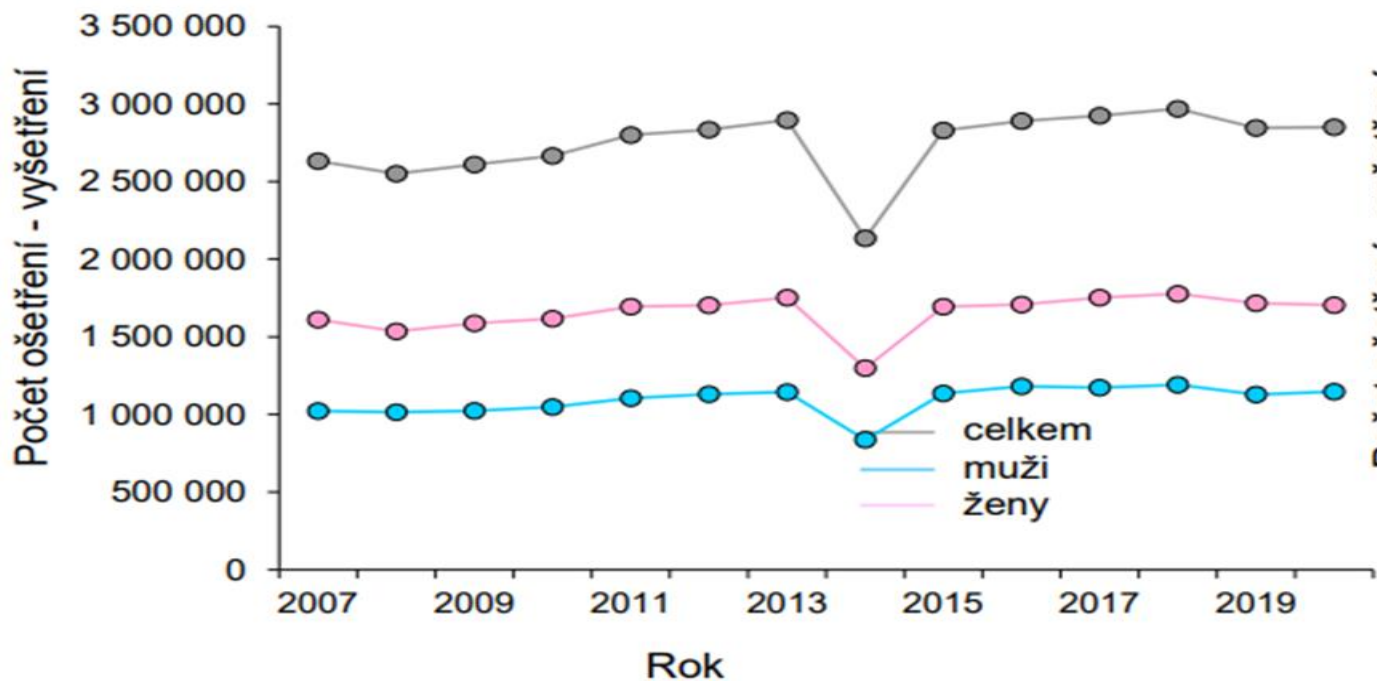
Psychiatři nárůst 28 %, sestry 63 %,
Psychologové 320%

Tabulka 1.8: Průměrný roční přepočtený počet pracovníků v psychiatrických ambulancích

Rok	Psychiatr	Sesterská povolání	Klinický psycholog
2010	716,37	400,58	67,69
2011	740,43	404,30	63,04
2012	733,69	399,18	55,08
2013	733,31	415,98	67,42
2014	569,33	327,57	78,78
2015	778,46	453,55	106,60
2016	907,37	396,12	124,89
2017	818,85	443,13	179,16
2018	885,98	495,51	170,25
2019	892,56	553,94	196,46
2020	882,64	653,86	234,77
2021	912,00	654,28	217,00

Počet vykázaných výkonů

Obrázek 7. Počet ošetření - vyšetření



Statistiku CDZ jsem nedohledal

- Cca 3 000 pacientů za celou dobu existence?
- Kolik jich bylo ošetřováno jen krátce?

K diskusi:

- Počet ambulancí zůstal stejný
- Počet psychiatrů narostl stejně jako počet pacientů
- Výrazně narostl počet nepsychiatrických pracovníků ambulancí
- Počet výkonů zůstal stejný
- Efektivita ambulancí se nezvýšila
- Efekt nově vzniklých zařízení nelze objektivně hodnotit, ale pravděpodobně je velmi malý

Další otázky k diskuzi:

- Celoživotní vzdělávání
- Spokojenost s prostorem pro svou práci
- Perspektivy v oboru
- Administrativní zátěž
- Co by mi pomohlo

- Děkuji vám za pozornost